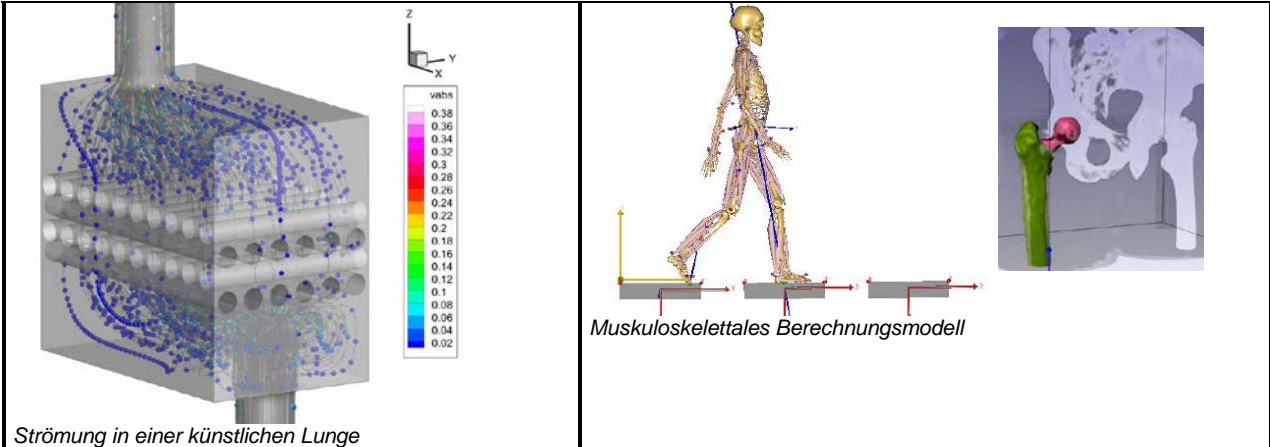


 <p><b>OSTBAYERISCHE TECHNISCHE HOCHSCHULE REGENSBURG</b></p> <p>MASCHINENBAU</p> <p><b>Fakultät Maschinenbau</b> <a href="http://www.oth-regensburg.de/">http://www.oth-regensburg.de/</a></p>	<p><b>Fakultät Maschinenbau</b> Dekan: Prof. Dr.-Ing. Ulrich Briem</p> <p>Prof. Dr.-ing. Sebastian Dendorfer Ostbayerische Technische Hochschule Regensburg Fakultät Maschinenbau Galgenbergstraße 30, 93053 Regensburg Tel.: 0941 – 943-5171, Fax: 0941 – 943-1428 <a href="http://www.fkm-r.de">http://www.fkm-r.de</a></p>							
 <p>Bayern</p>								
<p><b>Studiengänge:</b> <b>Biomedical Engineering (Bachelor of Science)</b> <b>Medizintechnik (Master of Science)</b> <a href="https://www.oth-regensburg.de/de/fakultaeten/maschinenbau/studiengaenge/bachelor-biomedical-engineering.html">https://www.oth-regensburg.de/de/fakultaeten/maschinenbau/studiengaenge/bachelor-biomedical-engineering.html</a></p>		<p>grundständiger Bachelor- studiengang konsekutiver Masterstudiengang</p>						
<b>Biomedical Engineering</b>								
<p>Zugangsv.: HS-Reife, Vorpraktikum</p>	<p>1. Sem.</p> <p>1. Studienabschnitt</p>	<p>2. Sem.</p>	<p>3. Sem.</p> <p>2. Studienabschnitt</p>	<p>4. Sem.</p>	<p>5. Sem.</p> <p>Industrie- praktikum</p>	<p>6. Sem.</p> <p>3. Studienabschnitt</p> <p>Wahlfächer, Bachelor- arbeit</p>	<p>7. Sem.</p>	<p><b>Abschluß</b></p> <p>B.Sc.</p>
Pro Jahrgang ca. 80 Studenten								
<b>Medizintechnik</b>								
<p>Zugangsv.: Note besser 2.0 oder Aufnahmeprü- fung</p>	<p>1. Semester</p> <p>Pflicht- und Wahlfächer</p>		<p>2. Semester</p> <p>Pflicht- und Wahlfächer</p>		<p>3. Semester</p> <p>Masterarbeit</p>		<p><b>Abschluß</b></p> <p>M.Sc.</p>	
<p><b>2 Schwerpunkte:</b></p> <p><b>Forschung:</b> Durchgängiges Forschungsprojekt + Pflicht und Wahlmodule</p> <p><b>Entwicklung:</b> Pflicht- und Wahlmodule</p> <p><b>Ausbildungsschwerpunkte:</b></p> <ul style="list-style-type: none"> <li>- Biomechanik</li> <li>- Fluidik</li> <li>- Modellierung / Simulation</li> <li>- Entwicklung von Medizinprodukten</li> </ul>					<p><b>Forschungsschwerpunkte:</b></p> <ul style="list-style-type: none"> <li>- Fakultäts- und hochschulübergreifendes „Regensburg Center of Biomedical Engineering“ (<a href="http://www.rcbe.de">www.rcbe.de</a>)</li> </ul> <p><b>Forschungsbereiche:</b></p> <ul style="list-style-type: none"> <li>- Biomechanik / virtuelle Menschmodelle</li> <li>- Biofluidmechanik</li> <li>- Implantatentwicklung</li> </ul>			



Strömung in einer künstlichen Lunge

Muskuloskelettales Berechnungsmodell

<p><b>Akkreditierung:</b> Akkreditiert durch ASIIN; jährliche studentische Evaluierung der Lehrveranstaltungen</p>	<p><b>Mitarbeit:</b> in DGBMT</p>	<p><b>Angebote für Jugendliche / Mädchen / Gymnasiasten:</b> Girls4tech (Infos zu MINT Studiengängen für Schülerinnen), Schnupperstudium, Praxis-Seminare (Angebot f. gymnasiale Oberstufe), Frühstudium, Roboterwettbewerb, Girls Day, „Neue Wege für Jungs“,</p>
--	---------------------------------------	--

Stand: 04.07.2022 Sebastian Dendorfer